

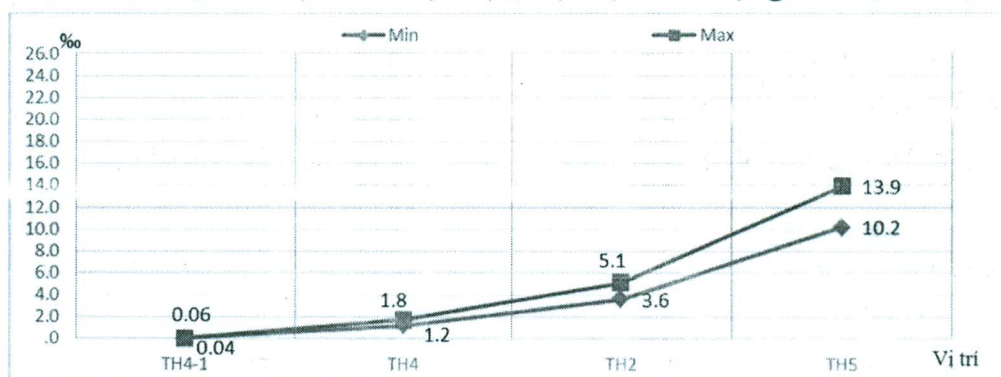
BÁO CÁO

Tình hình xâm nhập mặn đợt 4 tháng 3 năm 2021

Thực hiện Quyết định số 252/QĐ-STNMT ngày 26 tháng 01 năm 2021 của Sở Tài nguyên và Môi trường Quảng Trị về chương trình Quan trắc tài nguyên và môi trường tỉnh Quảng Trị năm 2021, Trung tâm Quan trắc Tài nguyên và Môi trường tiến hành quan trắc xâm nhập mặn đợt 4 tháng 3 năm 2021 (từ ngày 23 – 24/3/2021) trên các sông Thạch Hãn, sông Hiếu, sông Bến Hải và sông Sa Lung. Được sự ủy quyền của sở Tài nguyên và Môi trường Quảng Trị, Trung tâm báo cáo kết quả như sau:

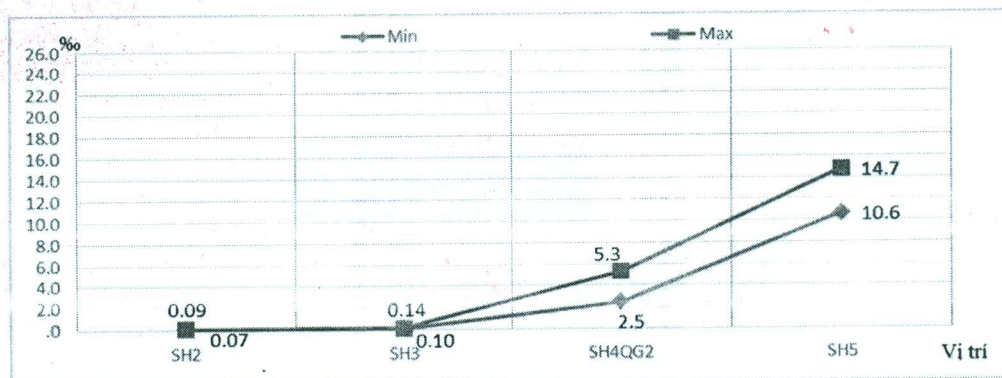
Trước thời điểm quan trắc (từ ngày 22/3 – 23/3/2021), trên địa bàn tỉnh có mưa trên diện rộng dẫn đến độ mặn tại các điểm quan trắc trên sông Bến Hải, Sa Lung, Thạch Hãn và sông Hiếu giảm nhẹ so với đợt 3 tháng 3 năm 2021 (ngày 16 -17/3/2021).

1. Trên sông Thạch Hãn: Khu vực chân đập Trám chưa bị tác động bởi xâm nhập mặn. Tại đây độ mặn nước sông dao động từ 0,04 – 0,06‰; Khu vực trung tâm thị xã Quảng Trị, độ mặn dao động từ 1,2 – 1,8‰; Tại cầu An Mô, độ mặn dao động từ 3,6 – 5,1‰; khu vực cầu Đại Lộc, độ mặn dao động từ 10,2 - 13,9‰.



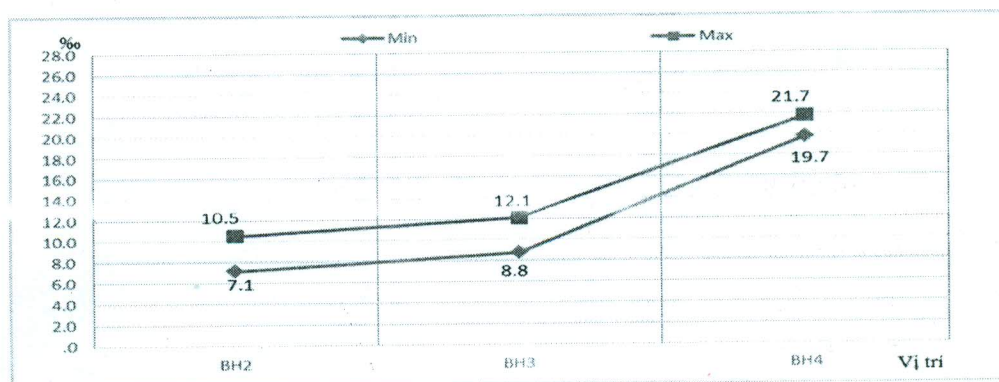
Hình 1: Biểu đồ độ mặn trên sông Thạch Hãn

2. Trên sông Hiếu: Khu vực cầu Đuôi thị trấn Cam Lộ độ mặn dao động từ 0,07 – 0,09‰; Khu vực cầu treo Cam Hiếu, độ mặn dao động từ 0,10 – 0,14‰; Khu vực trạm thủy văn Đông Hà, độ mặn dao động từ 2,5 – 5,3‰; Điểm cách cầu Đông Hà 500m về phía hạ lưu, độ mặn dao động từ 10,6 – 14,7‰.



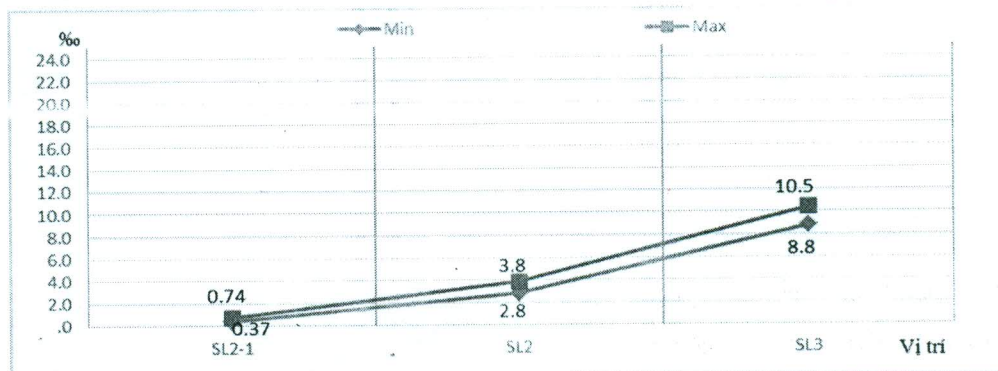
Hình 2: Biểu đồ độ mặn trên sông Hiếu

3. Trên sông Bến Hải: Xâm nhập mặn đã vượt qua khu vực cầu Tiên An, tại cầu Tiên An độ mặn dao động từ 7,1 – 10,5‰; điểm cách cầu Hiền Lương 2km về phía thượng lưu, độ mặn dao động từ 8,8 – 12,1‰; Điểm cách cầu Hiền Lương 5km về phía hạ lưu, độ mặn dao động từ 19,7 – 21,7‰.



Hình 3: Biểu đồ độ mặn trên sông Bến Hải

4. Trên sông Sa Lung: Xâm nhập mặn đã tác động đến khu vực chân đập ngăn mặn, độ mặn đo được tại đây dao động từ 0,37 – 0,74‰; tại cầu đường sắt Sa Lung độ mặn dao động từ 2,8 – 3,8‰; tại khu vực cách cầu Hiền Lương 2km về phía thượng lưu, độ mặn dao động từ 8,8 – 10,5‰.



Hình 4: Biểu đồ độ mặn trên sông Sa Lung
(Có phụ lục kết quả quan trắc kèm theo)

