

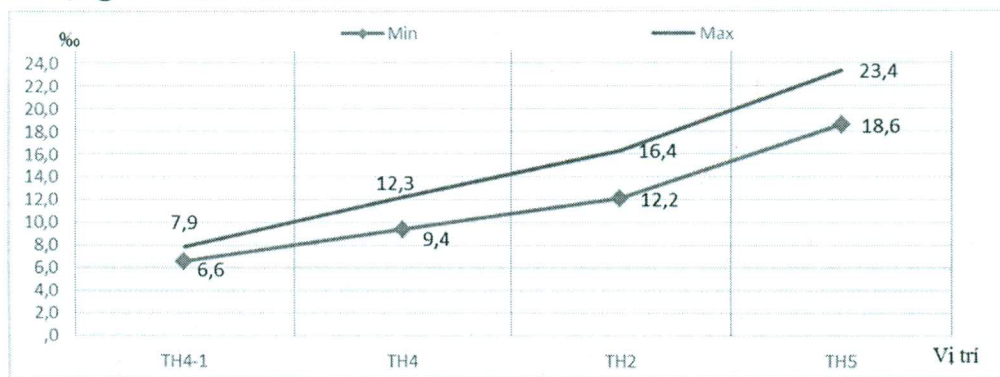
BÁO CÁO

Tình hình xâm nhập mặn đợt 2 tháng 6 năm 2020

Thực hiện Chỉ thị 03/CT-UBND ngày 23 tháng 3 năm 2020 của UBND tỉnh Quảng Trị về việc triển khai các giải pháp cấp bách phòng, chống hạn hán, thiếu nước, xâm nhập mặn trên địa bàn tỉnh; Quyết định số 154/QĐ-STNMT ngày 16 tháng 01 năm 2020 của Sở Tài nguyên và Môi trường Quảng Trị về chương trình Quan trắc tài nguyên và môi trường tỉnh Quảng Trị năm 2020, Trung tâm Quan trắc Tài nguyên và Môi trường tiến hành quan trắc xâm nhập mặn đợt 2 tháng 6 năm 2020 (từ ngày 09 – 10/6/2020) trên các sông Thạch Hãn, sông Hiếu, sông Bến Hải và sông Sa Lung. Được sự ủy quyền của sở Tài nguyên và Môi trường Quảng Trị, Trung tâm báo cáo kết quả như sau:

Kết quả quan trắc xâm nhập mặn đợt 2 tháng 6 năm 2020 trên các sông cho thấy, độ mặn tại hầu hết các điểm quan trắc đều tăng mạnh so với đợt 1 tháng 6 (từ ngày 02 – 03/6/2020).

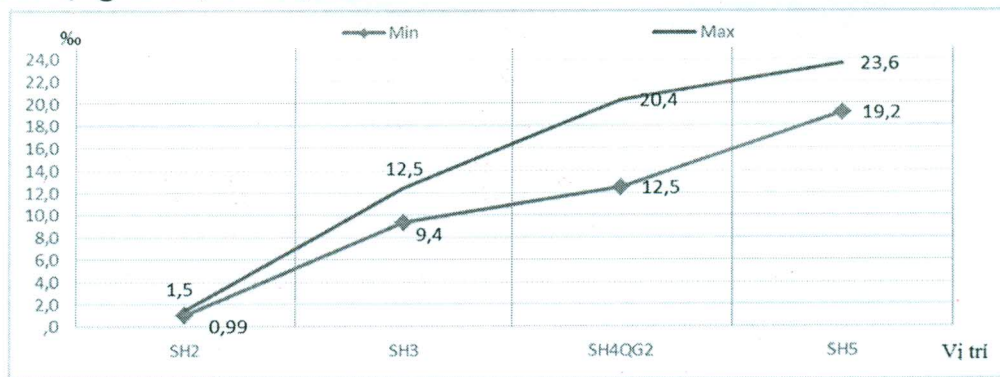
1. Trên sông Thạch Hãn: Khu vực chân đập Trám (khoảng cách đến cửa sông là 35,2km) đã bị tác động bởi xâm nhập mặn. Tại đây độ mặn dao động từ 6,6 – 7,9‰; Khu vực trung tâm thị xã Quảng Trị (cách cửa sông 26,2 km), độ mặn nước sông dao động từ 9,4 – 12,3‰; Tại cầu An Mô (cách cửa sông 21,4km), độ mặn dao động từ 12,2 – 16,4‰; khu vực cầu Đại Lộc (cách cửa sông 15,7km), độ mặn dao động từ 18,6 - 23,2‰.



Hình 1: Biểu đồ độ mặn trên sông Thạch Hãn

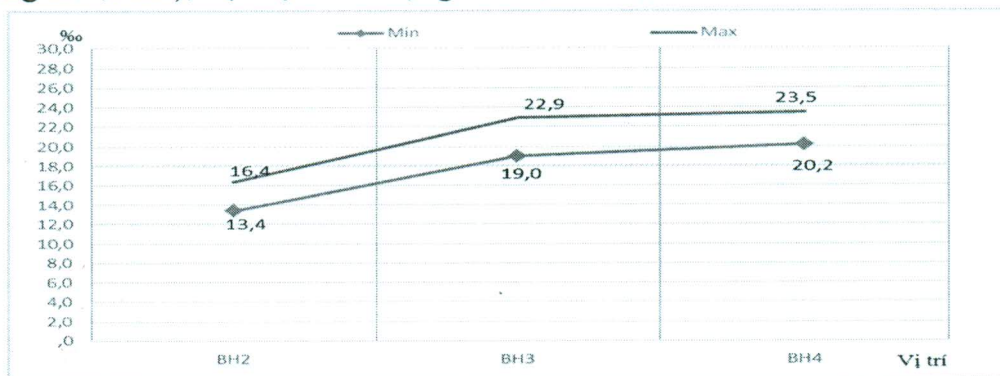
2. Trên sông Hiếu: Xâm nhập mặn đã tác động đến khu vực cầu Đuôi thị trấn Cam Lộ (cách cửa sông 27,3km), tại đây độ mặn dao động từ 1,0 – 1,5‰; Khu vực cầu treo Cam Hiếu (cách cửa sông 21,3km), độ mặn dao động từ 9,4 – 12,5‰; Khu vực trạm thủy văn Đông Hà (cách cửa sông 18,2km), độ mặn dao động từ 12,5 –

20,4‰; Điểm cách cầu Đông Hà 500m về phía hạ lưu (cách cửa sông 16,6km), độ mặn dao động từ 19,2 – 23,6‰.



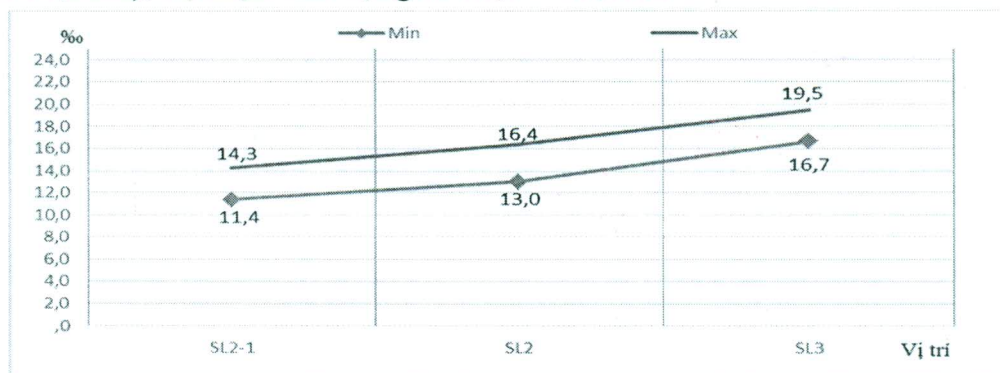
Hình 2: Biểu đồ độ mặn trên sông Hiếu

3. Trên sông Bến Hải: Xâm nhập mặn đã vượt xa khu vực cầu Tiên An, tại cầu Tiên An (cách cửa sông là 14,5km) độ mặn dao động từ 13,4 – 16,4‰; điểm cách cầu Hiền Lương 2km về phía thượng lưu (cách cửa sông là 11,2km), độ mặn dao động từ 19,0 – 22,9‰; Điểm cách cầu Hiền Lương 5km về phía hạ lưu (cách cửa sông là 4,3km), độ mặn dao động từ 20,2 – 23,5‰.



Hình 3: Biểu đồ độ mặn trên sông Bến Hải

4. Trên sông Sa Lung: Xâm nhập mặn đã tác động đến khu vực chân đập ngăn mặn (cách cửa sông là 24km), độ mặn đo được tại đây dao động từ 11,4 – 14,3‰; tại cầu đường sắt Sa Lung (cách cửa sông là 21km) độ mặn dao động từ 13,0 – 16,4‰; tại khu vực cách cầu Hiền Lương 2km về phía thượng lưu (cách cửa sông là 11,5km), độ mặn dao động từ 16,7 – 19,5‰.



Hình 4: Biểu đồ độ mặn trên sông Sa Lung
(Có phụ lục kết quả quan trắc kèm theo)

