

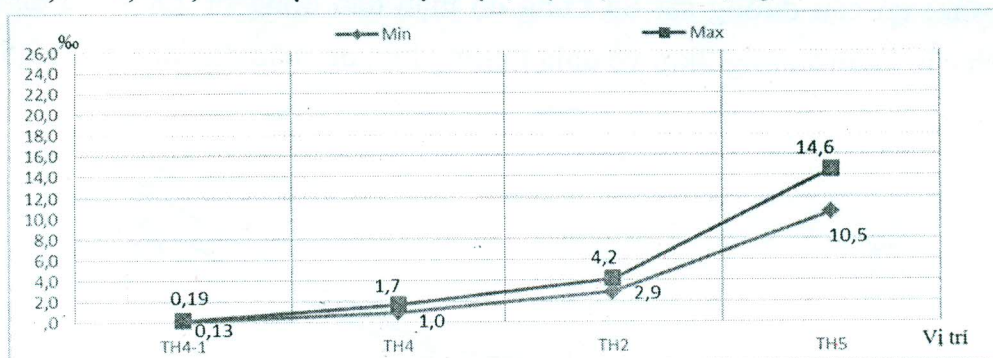
BÁO CÁO

Tình hình xâm nhập mặn đợt 4 tháng 8 năm 2020

Thực hiện Chỉ thị 03/CT-UBND ngày 23 tháng 3 năm 2020 của UBND tỉnh Quảng Trị về việc triển khai các giải pháp cấp bách phòng, chống hạn hán, thiếu nước, xâm nhập mặn trên địa bàn tỉnh; Quyết định số 154/QĐ-STNMT ngày 16 tháng 01 năm 2020 của Sở Tài nguyên và Môi trường Quảng Trị về chương trình Quan trắc tài nguyên và môi trường tỉnh Quảng Trị năm 2020, Trung tâm Quan trắc Tài nguyên và Môi trường tiến hành quan trắc xâm nhập mặn đợt 4 tháng 8 năm 2020 (từ ngày 25/8 – 26/8/2020) trên các sông Thạch Hãn, sông Hiếu, sông Bến Hải và sông Sa Lung. Được sự ủy quyền của sở Tài nguyên và Môi trường Quảng Trị, Trung tâm báo cáo kết quả như sau:

Trước thời điểm quan trắc (từ ngày 18/8 – 22/8/2020), trên địa bàn tỉnh có mưa trên diện rộng, lượng nước ngọt trên các lưu vực sông được bổ sung góp phần đẩy lùi xâm nhập mặn. Kết quả quan trắc xâm nhập mặn đợt 4 tháng 8 năm 2020 cho thấy độ mặn tại các điểm quan trắc trên sông Thạch Hãn, sông Hiếu sông Bến Hải, Sa Lung giảm đáng kể so với đợt 3 tháng 8 năm 2020 (ngày 18 - 19/8/2020).

1. Trên sông Thạch Hãn: Khu vực chân đập Trám đã bị tác động bởi xâm nhập mặn. Tại đây độ mặn dao động từ 0,13 – 0,19‰; Khu vực trung tâm thị xã Quảng Trị, độ mặn nước sông dao động từ 1,0 – 1,7‰; Tại cầu An Mô, độ mặn dao động từ 2,9 – 4,2‰; khu vực cầu Đại Lộc, độ mặn dao động từ 10,5 – 14,6‰.



Hình 1: Biểu đồ độ mặn trên sông Thạch Hãn

2. Trên sông Hiếu: Khu vực cầu Đuôi thị trấn Cam Lộ, độ mặn dao động từ 0,09 – 0,14‰; Khu vực cầu treo Cam Hiếu, độ mặn dao động từ 3,3 – 5,9‰; Khu

