

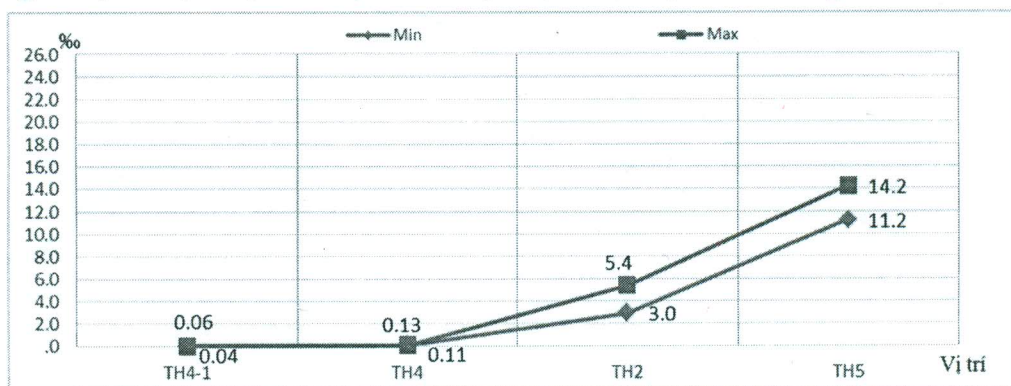
BÁO CÁO

Tình hình xâm nhập mặn đợt 1 tháng 4 năm 2021

Thực hiện Quyết định số 252/QĐ-STNMT ngày 26 tháng 01 năm 2021 của Sở Tài nguyên và Môi trường Quảng Trị về chương trình Quan trắc tài nguyên và môi trường tỉnh Quảng Trị năm 2021, Trung tâm Quan trắc Tài nguyên và Môi trường tiến hành quan trắc xâm nhập mặn đợt 1 tháng 4 năm 2021 (từ ngày 06 – 07/4/2021) trên các sông Thạch Hãn, sông Hiếu, sông Bến Hải và sông Sa Lung. Được sự ủy quyền của sở Tài nguyên và Môi trường Quảng Trị, Trung tâm báo cáo kết quả như sau:

Kết quả quan trắc xâm nhập mặn đợt 1 tháng 4 năm 2021 trên các sông cho thấy, độ mặn tại các điểm quan trắc trên sông Bến Hải, Sa Lung tăng nhẹ và các điểm trên sông Thạch Hãn, sông Hiếu có xu hướng giảm so với đợt 5 tháng 3 năm 2021 (ngày 30 - 31/3/2021).

1. Trên sông Thạch Hãn: Khu vực chân đập Trám chưa bị tác động bởi xâm nhập mặn. Tại đây độ mặn nước sông dao động từ 0,04 – 0,06‰; Khu vực trung tâm thị xã Quảng Trị, độ mặn dao động từ 0,11 – 0,13‰; Tại cầu An Mô, độ mặn dao động từ 3,0 – 5,4‰; khu vực cầu Đại Lộc, độ mặn dao động từ 11,2 - 14,2‰.



Hình 1: Biểu đồ độ mặn trên sông Thạch Hãn

2. Trên sông Hiếu: Khu vực cầu Đuôi thị trấn Cam Lộ độ mặn dao động từ 0,08 – 0,09‰; Khu vực cầu treo Cam Hiếu, độ mặn dao động từ 0,10 – 0,12‰; Khu vực trạm thủy văn Đông Hà, độ mặn dao động từ 1,6 – 3,4‰; Điểm cách cầu Đông Hà 500m về phía hạ lưu, độ mặn dao động từ 11,9 – 14,3‰.

