

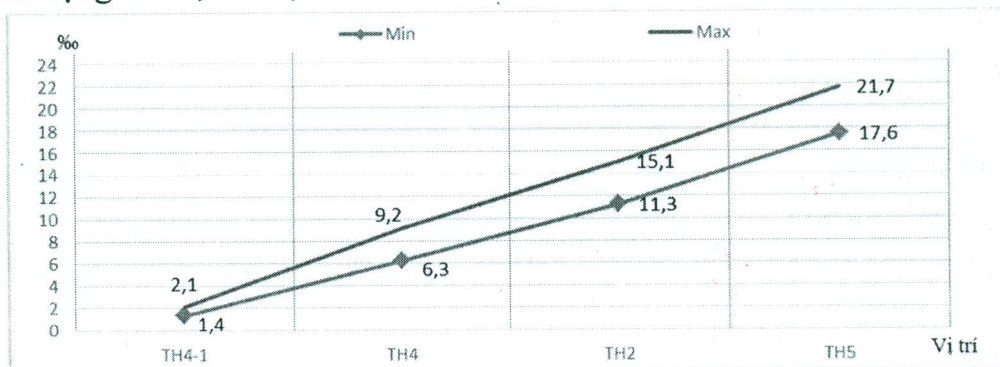
BÁO CÁO

Tình hình xâm nhập mặn đợt 1 tháng 6 năm 2020

Thực hiện Chỉ thị 03/CT-UBND ngày 23 tháng 3 năm 2020 của UBND tỉnh Quảng Trị về việc triển khai các giải pháp cấp bách phòng, chống hạn hán, thiếu nước, xâm nhập mặn trên địa bàn tỉnh; Quyết định số 154/QĐ-STNMT ngày 16 tháng 01 năm 2020 của Sở Tài nguyên và Môi trường Quảng Trị về chương trình Quan trắc tài nguyên và môi trường tỉnh Quảng Trị năm 2020, Trung tâm Quan trắc Tài nguyên và Môi trường tiến hành quan trắc xâm nhập mặn đợt 1 tháng 6 năm 2020 (từ ngày 02 – 03/6/2020) trên các sông Thạch Hãn, sông Hiếu, sông Bến Hải và sông Sa Lung. Được sự ủy quyền của sở Tài nguyên và Môi trường Quảng Trị, Trung tâm báo cáo kết quả như sau:

Kết quả quan trắc xâm nhập mặn đợt 1 tháng 6 năm 2020 trên các sông cho thấy, độ mặn tại hầu hết các điểm phía hạ lưu các sông đều tăng mạnh so với đợt 4 tháng 5 (ngày 26 - 27/5/2020). Mức độ xâm nhập mặn trên các sông có xu hướng tăng và tiến sâu hơn vào các lưu vực sông.

1. Trên sông Thạch Hãn: Khu vực chân đập Trám (khoảng cách đến cửa sông là 35,2km) đã bị tác động bởi xâm nhập mặn. Tại đây độ mặn dao động từ 1,4 – 2,1‰; Khu vực trung tâm thị xã Quảng Trị (cách cửa sông 26,2 km), độ mặn nước sông dao động từ 6,3 – 9,2‰; Tại cầu An Mô (cách cửa sông 21,4km), độ mặn dao động từ 11,3 – 15,1‰; khu vực cầu Đại Lộc (cách cửa sông 15,7km), độ mặn dao động từ 17,6 - 21,7‰.



Hình 1: Biểu đồ độ mặn trên sông Thạch Hãn

2. Trên sông Hiếu: Xâm nhập mặn đã vượt qua đoạn cầu treo Cam Hiếu khoảng 4 - 5km. Khu vực cầu Đuôi thị trấn Cam Lộ (cách cửa sông 27,3km) độ mặn dao động từ 0,11 – 0,13‰; Khu vực cầu treo Cam Hiếu (cách cửa sông 21,3km), độ mặn dao động từ 6,2 – 8,8‰; Khu vực trạm thủy văn Đông Hà (cách cửa sông

