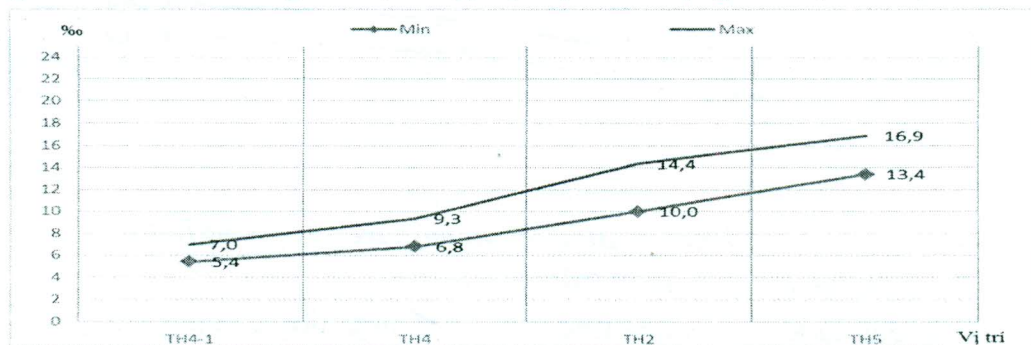


BÁO CÁO

Tình hình xâm nhập mặn đợt 2 tháng 4 năm 2020

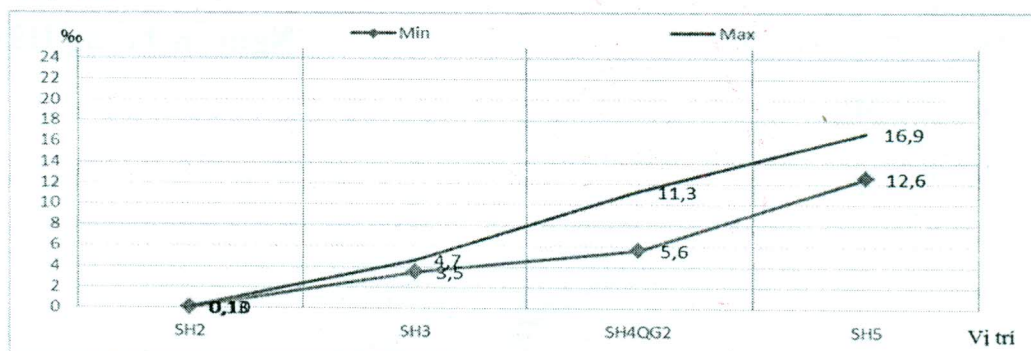
Thực hiện Chỉ thị 03/CT-UBND ngày 23 tháng 3 năm 2020 của UBND tỉnh Quảng Trị về việc triển khai các giải pháp cấp bách phòng, chống hạn hán, thiếu nước, xâm nhập mặn trên địa bàn tỉnh; Quyết định số 154/QĐ-STNMT ngày 16 tháng 01 năm 2020 của Sở Tài nguyên và Môi trường Quảng Trị về chương trình Quan trắc tài nguyên và môi trường tỉnh Quảng Trị năm 2020, Trung tâm Quan trắc Tài nguyên và Môi trường tiến hành quan trắc xâm nhập mặn đợt 2 tháng 4 năm 2020 (từ ngày 14/4 – 15/4/2020) trên các sông Thạch Hãn, sông Hiếu, sông Bến Hải và sông Sa Lung. Được sự ủy quyền của sở Tài nguyên và Môi trường Quảng Trị, Trung tâm báo cáo kết quả như sau:

1. Trên sông Thạch Hãn: Khu vực chân đập Trâm (khoảng cách đến cửa sông là 35,2km) đã bị tác động bởi xâm nhập mặn. Tại đây độ mặn dao động từ 5,4 – 7,0‰; Khu vực trung tâm thị xã Quảng Trị (khoảng cách đến cửa sông là 26,2 km), độ mặn nước sông dao động từ 6,8 – 9,3‰; Tại cầu An Mô (khoảng cách đến cửa sông là 21,4km), độ mặn dao động từ 10,0 – 14,4‰; khu vực cầu Đại Lộc (khoảng cách đến cửa sông là 15,7km), độ mặn dao động từ 13,4 – 16,9‰.



Hình 1: Biểu đồ độ mặn trên sông Thạch Hãn

2. Trên sông Hiếu: Khu vực cầu Đuôi thị trấn Cam Lộ (khoảng cách đến cửa sông là 27,3km) đã có dấu hiệu ảnh hưởng bởi xâm nhập mặn, độ mặn dao động từ 0,10 – 0,13‰; Khu vực cầu treo Cam Hiếu (khoảng cách đến cửa sông là 21,3km), độ mặn dao động từ 3,5 - 4,7‰; Khu vực trạm thủy văn Đông Hà (khoảng cách đến cửa sông là 18,2km), độ mặn dao động từ 5,6 – 11,3‰; Điểm cách cầu Đông Hà 500m về phía hạ lưu (khoảng cách đến cửa sông là 16,6km), độ mặn dao động từ 12,6 – 16,9‰.



Hình 2: Biểu đồ độ mặn trên sông Hiếu

