

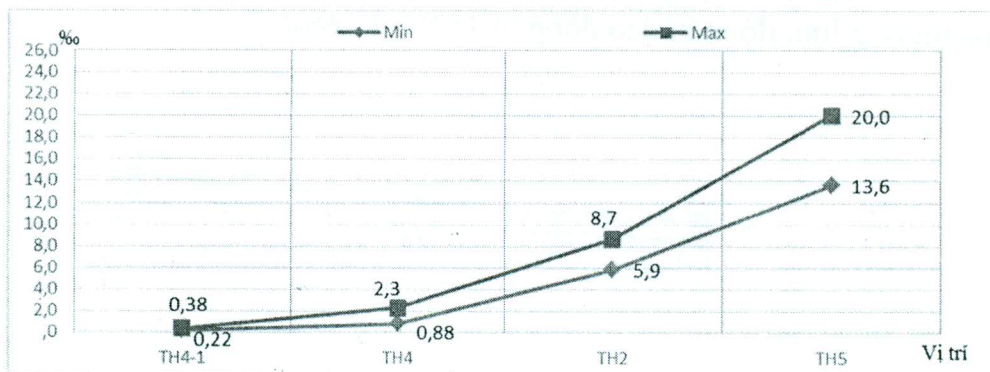
BÁO CÁO

Tình hình xâm nhập mặn đợt 1 tháng 8 năm 2020

Thực hiện Chỉ thị 03/CT-UBND ngày 23 tháng 3 năm 2020 của UBND tỉnh Quảng Trị về việc triển khai các giải pháp cấp bách phòng, chống hạn hán, thiếu nước, xâm nhập mặn trên địa bàn tỉnh; Quyết định số 154/QĐ-STNMT ngày 16 tháng 01 năm 2020 của Sở Tài nguyên và Môi trường Quảng Trị về chương trình Quan trắc tài nguyên và môi trường tỉnh Quảng Trị năm 2020, Trung tâm Quan trắc Tài nguyên và Môi trường tiến hành quan trắc xâm nhập mặn đợt 1 tháng 8 năm 2020 (từ ngày 04/8 – 05/8/2020) trên các sông Thạch Hãn, sông Hiếu, sông Bến Hải và sông Sa Lung. Được sự ủy quyền của sở Tài nguyên và Môi trường Quảng Trị, Trung tâm báo cáo kết quả như sau:

Trước thời điểm quan trắc (từ ngày 31/7 – 04/8/2020), trên địa bàn tỉnh có mưa trên diện rộng, lượng nước ngọt trên các lưu vực sông được bổ sung làm tăng lưu lượng dòng chảy và góp phần đẩy lùi xâm nhập mặn. Kết quả quan trắc xâm nhập mặn đợt 1 tháng 8 năm 2020 cho thấy độ mặn tại các điểm quan trắc trên sông Bến Hải, Sa Lung giảm nhẹ và các điểm trên sông Thạch Hãn và sông Hiếu giảm đáng kể so với đợt 4 tháng 7 năm 2020 (ngày 28 -29/7/2020).

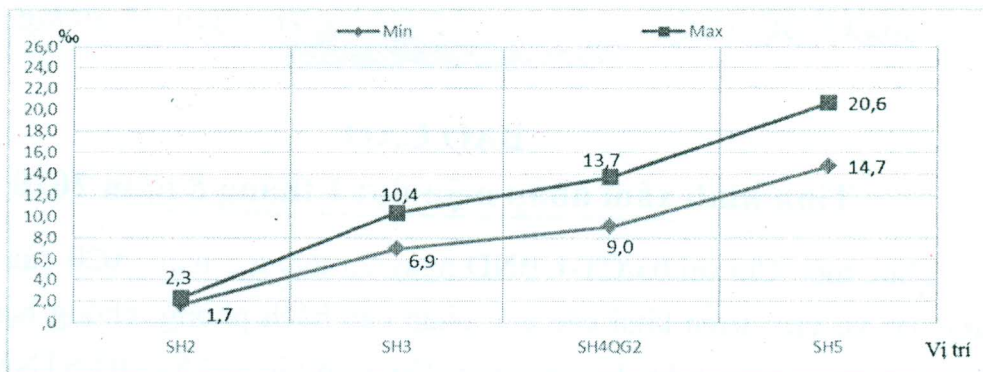
1. Trên sông Thạch Hãn: Khu vực chân đập Trám đã bị tác động bởi xâm nhập mặn. Tại đây độ mặn dao động từ 0,22 – 0,38‰; Khu vực trung tâm thị xã Quảng Trị, độ mặn nước sông dao động từ 0,88 – 2,3‰; Tại cầu An Mô, độ mặn dao động từ 5,9 – 8,7‰; khu vực cầu Đại Lộc, độ mặn dao động từ 13,6 – 20,0‰.



Hình 1: Biểu đồ độ mặn trên sông Thạch Hãn

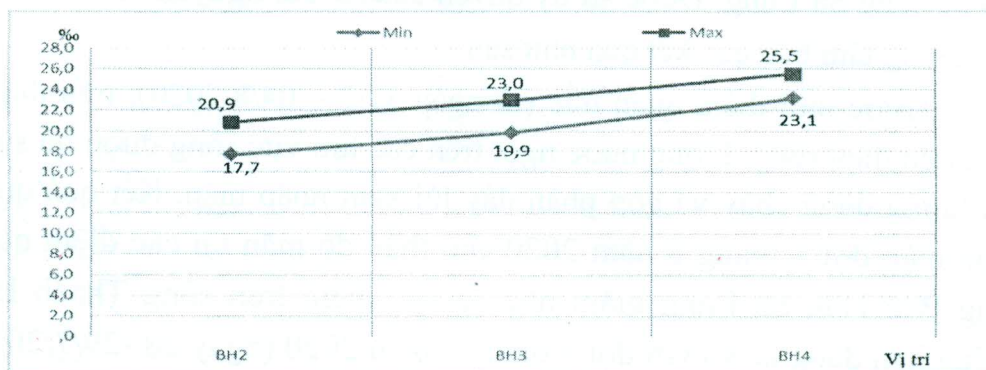
2. Trên sông Hiếu: Xâm nhập mặn đã tác động đến khu vực cầu Đuôi thị trấn Cam Lộ, tại đây độ mặn dao động từ 1,7 – 2,3‰; Khu vực cầu treo Cam Hiếu, độ

mặn dao động từ 6,9 – 10,4‰; Khu vực trạm thủy văn Đông Hà, độ mặn dao động từ 9,0 - 13,7‰; Điểm cách cầu Đông Hà 500m về phía hạ lưu, độ mặn dao động từ 14,7 – 20,6‰.



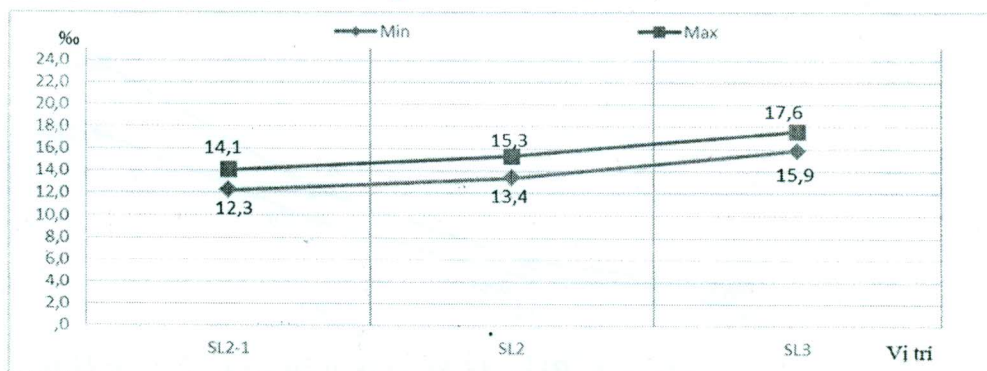
Hình 2: Biểu đồ độ mặn trên sông Hiếu

3. Trên sông Bến Hải: Xâm nhập mặn đã vượt xa khu vực cầu Tiên An, tại cầu Tiên An độ mặn dao động từ 17,7 – 20,9‰; điểm cách cầu Hiền Lương 2km về phía thượng lưu, độ mặn dao động từ 19,9 – 23,0‰; Điểm cách cầu Hiền Lương 5km về phía hạ lưu, độ mặn dao động từ 23,1 – 25,5‰.



Hình 3: Biểu đồ độ mặn trên sông Bến Hải

4. Trên sông Sa Lung: Xâm nhập mặn đã tác động đến khu vực chân đập ngăn mặn, độ mặn đo được tại đây dao động từ 12,3 – 14,1‰; tại cầu đường sắt Sa Lung độ mặn dao động từ 13,4 – 15,3‰; tại khu vực cách cầu Hiền Lương 2km về phía thượng lưu, độ mặn dao động từ 15,9 – 17,6‰.



Hình 4: Biểu đồ độ mặn trên sông Sa Lung
(Có phụ lục kết quả quan trắc kèm theo)

