

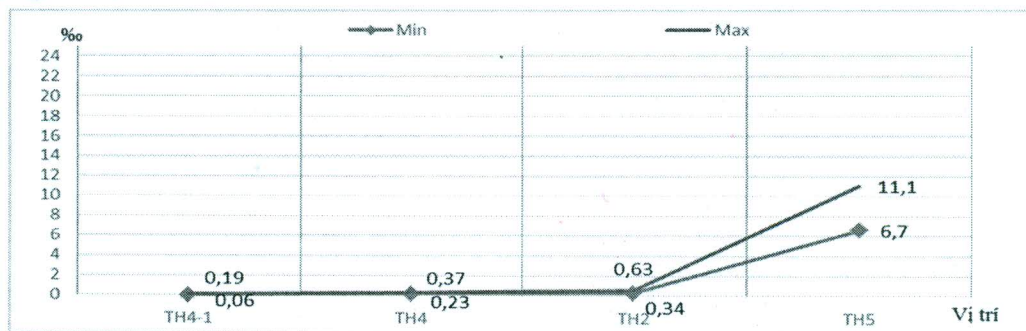
BÁO CÁO

Tình hình xâm nhập mặn đợt 4 tháng 4 năm 2020

Thực hiện Chỉ thị 03/CT-UBND ngày 23 tháng 3 năm 2020 của UBND tỉnh Quảng Trị về việc triển khai các giải pháp cấp bách phòng, chống hạn hán, thiếu nước, xâm nhập mặn trên địa bàn tỉnh; Quyết định số 154/QĐ-STNMT ngày 16 tháng 01 năm 2020 của Sở Tài nguyên và Môi trường Quảng Trị về chương trình Quan trắc tài nguyên và môi trường tỉnh Quảng Trị năm 2020, Trung tâm Quan trắc Tài nguyên và Môi trường tiến hành quan trắc xâm nhập mặn đợt 4 tháng 4 năm 2020 (từ ngày 28 – 29/4/2020) trên các sông Thạch Hãn, sông Hiếu, sông Bến Hải và sông Sa Lung. Được sự ủy quyền của sở Tài nguyên và Môi trường Quảng Trị, Trung tâm báo cáo kết quả như sau:

Trước thời điểm quan trắc (từ ngày 21 – 26/4/2020), trên địa bàn tỉnh có mưa dông trên diện rộng, lượng nước ngọt trên các lưu vực sông được bổ sung làm tăng lưu lượng dòng chảy. Kết quả quan trắc xâm nhập mặn đợt 4 tháng 4 năm 2020 trên các sông cho thấy độ mặn giảm so với đợt 3 tháng 4 (ngày 21-22/4/2020).

1. Trên sông Thạch Hãn: Kết quả quan trắc xâm nhập mặn cho thấy độ mặn giảm đáng kể. Khu vực chân đập Trám (khoảng cách đến cửa sông là 35,2km) đã có tác động bởi xâm nhập mặn. Tại đây độ mặn dao động từ 0,06 – 0,19‰; Khu vực trung tâm thị xã Quảng Trị (cách cửa sông là 26,2 km), độ mặn nước sông dao động từ 0,23 – 0,37‰; Tại cầu An Mô (cách cửa sông là 21,4km), độ mặn dao động từ 0,34 – 0,63‰; khu vực cầu Đại Lộc (cách cửa sông là 15,7km), độ mặn dao động từ 6,7 - 11,1‰.



Hình 1: Biểu đồ độ mặn trên sông Thạch Hãn

2. Trên sông Hiếu: Khu vực cầu Đuôi thị trấn Cam Lộ (cách cửa sông 27,3km) độ mặn dao động từ 0,11 – 0,12‰; Khu vực cầu treo Cam Hiếu (cách cửa

